

# INFORME DE SOSTENIBILIDAD

## Hitos 2025

### Gobernanza

#### Desempeño institucional y gestión responsable

**\$28,3 millones** en inversión aeroportuaria durante 2025

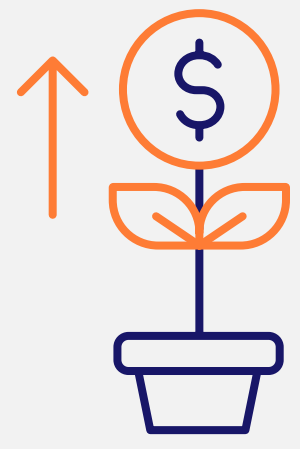
**10%** de crecimiento del EBITDA, pese a la presión por tipo de cambio



**\$23,1 millones** ejecutados en proyectos del Plan Maestro

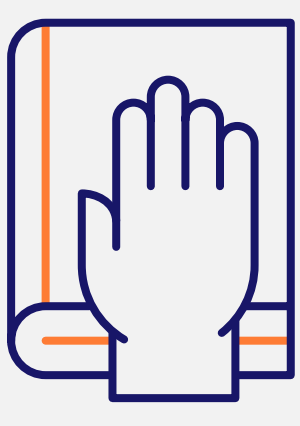
**6,4 millones** de pasajeros movilizados (**máximo histórico**)

#### Contribución económica directa al Estado



**\$62,3 millones** transferidos al Estado costarricense en 2025

Derivados de tarifas aeroportuarias, actividades comerciales e ingresos reservados, conforme al modelo de gestión interesada del AIJS.

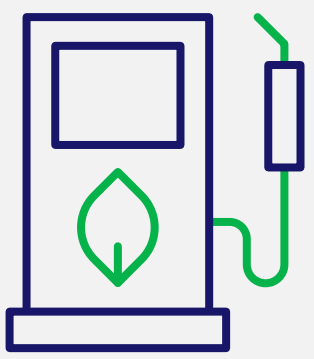


#### Ética y cumplimiento

**635** procesos de debida diligencia aplicados en la cadena de valor

Fortalecimiento del **PROGRAMA DE CUMPLIMIENTO**, mediante monitoreos, capacitaciones y campañas internas

### Ambiente



#### Energía y emisiones

**40%** de reducción en el consumo de diésel respecto a 2024

Avances sostenidos en eficiencia energética y gestión de emisiones



#### Agua

**100%** de cumplimiento en análisis de aguas pluviales



#### Residuos

**9,3%** de residuos valorizados, duplicando el resultado del año anterior

#### Reconocimientos



PREMIO GLOBAL PREVENTICO®

**Nivel Oro**

Gestión ambiental y seguridad ocupacional

### Social

#### Salud, seguridad y operación



**200%** de incremento en actividades mapeadas en la matriz de riesgos ocupacionales

**267** horas de inspección en gestión de contratistas

**92%** de participación de subcontratistas en el Excellence Program

Mejora del Índice de Desempeño de Seguridad Operacional

#### Talento y cultura

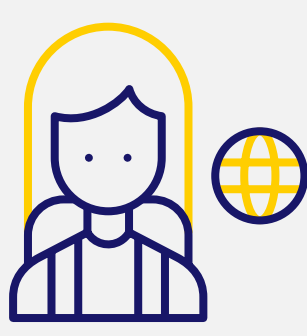


**#3** Great Place to Work Costa Rica



**#6** Great Place to Work Latinoamérica

#### Comunidades



**40,19%** de incremento en inversión en donaciones y patrocinios



Apoyo a iniciativas de educación, inclusión social y cultura en zonas de influencia

#### Experiencia del pasajero



Nivel 5 de Customer Experience (ASQ – ACI)  
Mejor Aeropuerto de Latinoamérica  
Categoría 5 a 15 millones de pasajeros